

SOLARNA POMPA DO OCZEK WODNYCH BP-7963



INSTRUKCJA OBSŁUGI



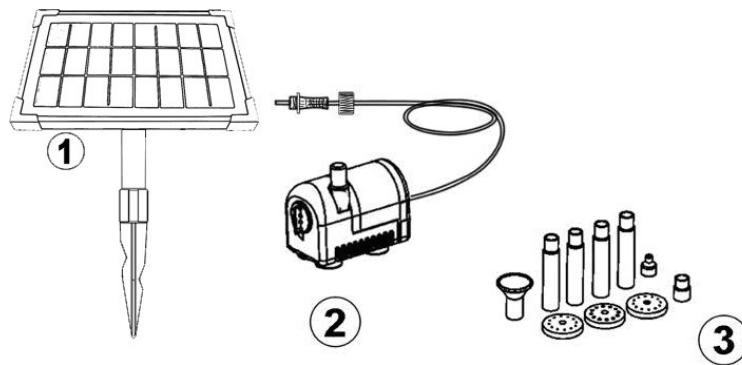
Spis treści

I.	INFORMACJE WSTĘPNE.....	2
II.	OPIS ELEMENTÓW URZĄDZENIA.....	2
III.	MONTAŻ.....	2
IV.	WAŻNE ZASADY BEZPIECZEŃSTWA.....	3
V.	CZYSZCZENIE I KONSERWACJA.....	4
VI.	ROZWIĄZYWANIE PROBLEMÓW.....	4
VII.	PARAMETRY TECHNICZNE I KRZYWA WYDAJNOŚCI POMPY	5

I. INFORMACJE WSTĘPNE

1. Pompa solarna do oczka wodnego przeznaczona jest do użycia w ogrodzie a także wewnątrz budynków. Pompa zasilana jest przez panel słoneczny. Aby zasilanie pompy było możliwe, należy umieścić ją w słonecznym miejscu. Panel słoneczny należy skierować w stronę słońca.
2. Moc pompy zależy od stopnia nasłonecznienia oraz od kąta pod jakim promienie słoneczne padają na panel.
3. Najnowszy bezszczotkowy silnik zasilany prądem stałym zapewnia wydajną pracę i długą żywotność narzędzia.

II. OPIS ELEMENTÓW URZĄDZENIA

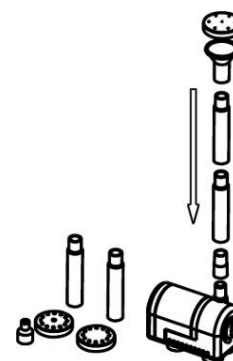


Rysunek 1. Skład zestawu: 1- panel słoneczny, 2- pompa, 3- dysze

III. MONTAŻ

1. Ostrożnie wypakować wszystkie elementy zestawu.

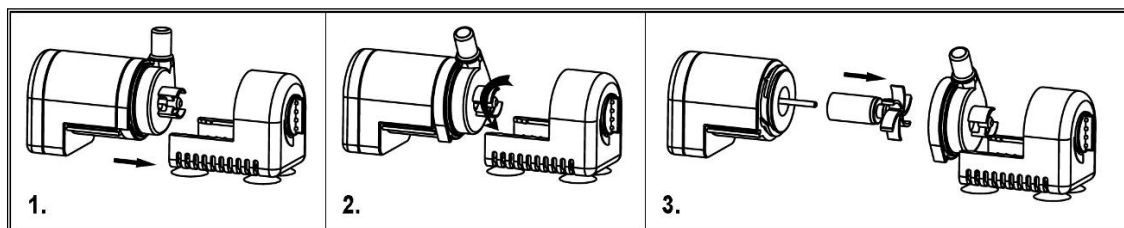
2. Jeśli pompa używana będzie w celu utworzenia dekoracyjnego wodospadu w małym, ogrodowym zbiorniku wodnym, należy umieścić wylot pompy we wlocie wody elementu dekoracyjnego.
3. Aby zastosować pompę jako pompę fontannową, należy wykonać następujące kroki:
 - a. Przymocować dyszę na górną rurę pomp tak jak pokazano na rysunku 2. Można wybrać jedną z pośród 4 różnych dysz.
 - b. Umieścić pompę w zbiorniku. W większych zbiornikach pompę należy umieścić na przewidzianej do tego półce o niewielkiej głębokości.
 - c. Jeśli pompa używana jest w stawie, zaleca się oddzielenie jej od podłoża stawu, aby zanieczyszczenia nie dostawały się do środka pompy. Można w tym celu użyć cegły lub innego płaskiego kamienia.
 - d. Aby uzyskać najlepszy efekt fontanny, należy umieścić końcówkę fontanny ponad powierzchnią wody przy użyciu rurek przedłużających. Jeśli po użyciu wszystkich 4 rurek przedłużających góra pompy nadal zanurzona jest w wodzie, należy zmienić położenie pompy.
4. Podłączyć pompę do panelu słonecznego i dokręcić śrubę zabezpieczającą.
5. Zamontować panel na trawniku w miękkiej ziemi poprzez wbicie w glebę śledzia mocującego. Wyregulować położenie panelu przy pomocy dźwigni z tyłu, aby panel był jak najlepiej ustawiony w stosunku do słońca.
6. Należy uważać, aby pompa podczas pracy była zawsze całkowicie zanurzona w wodzie.
7. Pompa jest gotowa do pracy.



Rysunek 2

IV. WAŻNE ZASADY BEZPIECZEŃSTWA

1. Każda modyfikacja produktu lub wymiana części prowadzi do utraty gwarancji.
2. Nie wolno podłączać pompy do źródła prądu zmiennego. Pompa zasilana może być jedynie prądem stałym.
3. Pompę używać należy jedynie w wodzie (poniżej 40°C). Należy trzymać ją z dala płynów łatwopalnych.
4. Nie wolno uderzać w panel słoneczny.
5. Pompa nie może pracować na sucho.

V. CZYSZCZENIE I KONSERWACJA**Rysunek 3. Czyszczenie pompy**

Jeśli pompa traci moc lub przestanie działać po pewnym czasie użytkowania, należy wyczyścić ją zgodnie z następującymi krokami (rysunek 3):

1. Odłączyć pompę od panelu.
2. Przycisnąć dół obudowy filtra i jednocześnie zdjąć osłonę filtra z pompy.
3. Przekręcić osłonę wirnika w stronę przeciwną do ruchu wskazówek zegara i delikatnie pociągnąć aby ją zdemontować.
4. Wyjąć koło wirnika z pompy.
5. Oczyszczyć wszystkie elementy z zanieczyszczeń.
6. Zmontować pompę w postępując zgodnie w powyższymi punktami w odwrotnej kolejności.
7. Podłączyć pompę.

Należy uważać, aby podczas czyszczenia nie upuścić ceramicznej osi wirnika. Łatwo ulega ona uszkodzeniu.

VI. ROZWIĄZYWANIE PROBLEMÓW

1. Pompa nie działa, mimo że panel jest całkowicie wystawiony na promienie słoneczne.
 - a. Pompa nie jest podłączona do modułu słonecznego- podłączyć pompę.
 - b. Wirnik jest zablokowany. Wyczyścić wirnik zgodnie z instrukcjami w rozdziale „CZYSZCZENIE I KONSERWACJA”
2. Pompa pracuje ale woda nie wydobywa się przez wylot.
 - a. Należy wyczyścić rurki i filtry, aby upewnić się, że światło rurek nie jest zablokowane.

VII. PARAMETRY TECHNICZNE I KRZYWA WYDAJNOŚCI POMPY

Zasilanie	6V
Maksymalna moc panelu słonecznego	2W
Maksymalna wysokość podnoszenia słupa wody	0,7m
Wydajność	175l/h
Długość kabla	5m

Krzywa wydajności pompy